

ENGINE
MAINTENANCE

DEPOSIT CLEANER 汽油燃油系統清淨劑

Product Code : NB21221



強力清除燃燒室內部、進氣閥、噴油嘴及火星塞上的積碳沉澱物。有效的恢復加速，啟動不良，燃油效率，減少有害排放。適用於所有汽油車。(油電複合車HV、PHV作動，減少怠速，缸內直接噴射引擎及歧管噴射引擎)

項目	規格
內容量	200 mL
包裝瓶數	24 罐
用途	去除引擎內部積碳
成份	聚醚胺 石油溶劑



特性

高濃度聚醚胺*

包含特別高濃度的聚醚胺，強力清除沉澱物
*聚醚胺/PEA : Poly-Ether-Amin

適用於所有的
汽油車

適用於所有的汽油車

例如.)油電複合車，油電複合車，怠速減速系統，GDI/
缸內直接噴射引擎及PFI/歧管噴射引擎

對零件無傷害

本產品對燃油系統內之零部件皆安全不會造成任何損傷

優點

清潔引擎內部零部件
(燃燒室，進氣閥，噴油嘴，火花塞)

恢復...

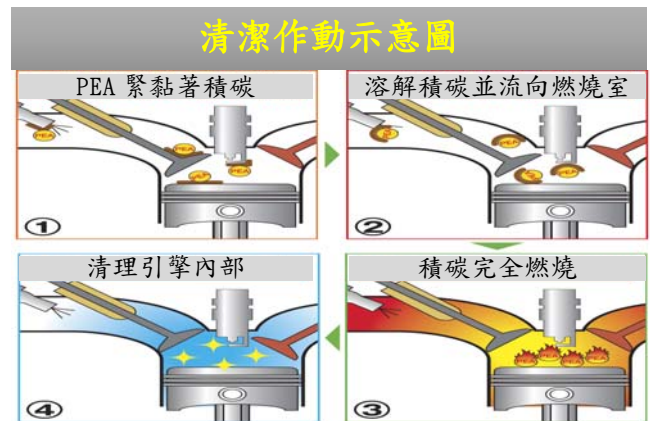
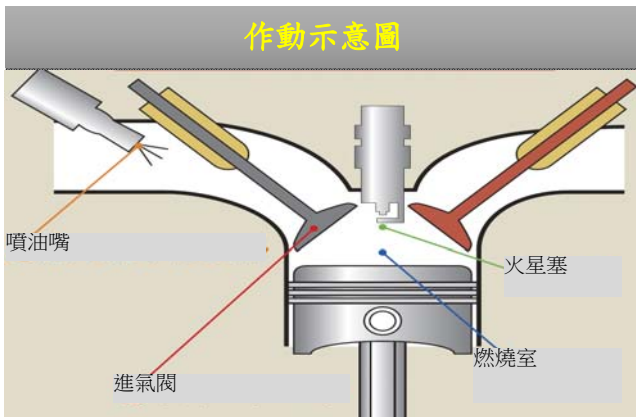
- 提升燃油效率和減少排放
- 起動不良，怠速不穩定
- 強大的加速性及可驅動性

用法

1. 70L 以內的汽油箱使用一瓶，超過 70L 以上請倒入兩瓶。
 2. 將汽油箱加滿可使本產品在油箱內有更長的浸泡時間，可增加去污效果。
- * 建議每六個月或5000km使用一次。

注意事項

- 切勿與其他添加劑合併使用。
- 掉落在油漆表面或塑料上時請立即擦拭。



沉澱物是指內燃機零件上的積碳，因汽油或機油不完全燃燒所衍生的沉澱物。
積碳沉澱導致失去原有的引擎性能，例如：降低燃油經濟性，失去加速度及增加有害排放

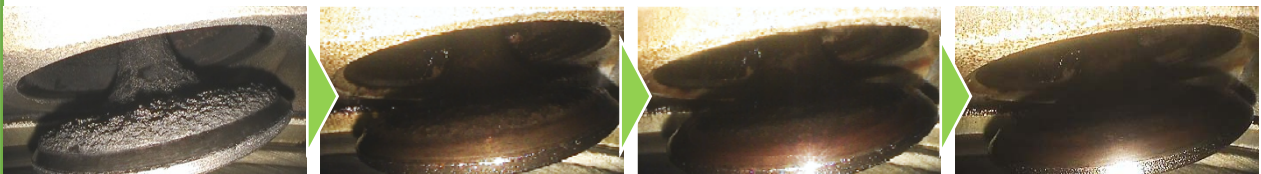
使用過程驗證

將本產品(燃燒室清淨劑)倒入已加滿汽油的油箱內並正常行駛，以內視攝影檢查引擎內部情形

PFI/歧管噴射引擎怠速減速系統

將本產品倒入後正常行駛，積碳即消失不見!

43,000km 未使用本產品清潔前 使用本產品後行駛 80km 使用本產品後行駛 250km 使用本產品後行駛 600km



GDI/缸內直噴引擎

針對 GDI 缸內直噴引擎也非常有效!

